

INFORMAZIONI GENERALI (CODICI - RELAZIONI - DEF. CULTURALE OGGETTO)

<p>Codice int.: 1501 Tipo scheda: OAC Livello Ricerca: I Cod. Univoco: Codice regione: 15 Campania Num.cat. gen.: Ente schedatore: Fondazione Plart Ente schedatore: R15 Ente competente:</p> <p>Relazioni, Livello: Codice bene radice: Cod. bene comp.te: Tipo relazione: Tipo scheda: Codice bene:</p>	<p>Autore, nome: Non disponibile Dati Anagrafici: Non disponibile Sigla per citazione: Non disponibile Altri Autori, nome: Non disponibile Ruolo: Non disponibile Denom. amb. prod.: Officine Elettromeccaniche torino Rif.to all'intervento: Produzione Editore, nome: Brionvega Ruolo: Produzione Data edizione: 1960 ca. Luogo: Torino Committenza, nome: Data: Circostanza:</p> <p>Oggetto: Definizione: Ventilatore Denominazione: Aghetto Quantità, numero: Numero d'ordine: Soggetto: identif.: Titolo:</p>
---	--



LOCALIZZAZIONE - COLLOCAZIONE - UBICAZIONE E INV. MUSEO - CRONOLOGIA

<p>Local. Geografica Provincia: NA Comune: Napoli</p> <p>Collocaz. specifica Tipologia: Fondazione Qualificazione: Privato Denominazione: Plart plastiche e arte di Maria Pia Incutti Paliotto Denom. s. v.: Via Martucci, 48 Denom. raccolta: Collezione privata Incutti Paliotto Specifiche: Deposito Sito internet: URL</p>	<p>Ubicazione Numero inv. Museo: inv.802 Data: 2008 Collocazione: Scaf.Billy2p.1 Stima: Data stima:</p> <p>Cronologia Secolo: XX Da: 1960/01/01 Validità: ca. A: 1969/12/31 Validità: ca.</p>
--	---

DATI TECNICI - MATERIALI - ALLESTIMENTI

Dati tecnici	
Mat., tecniche, strumentazione:	Policarbonato resina ureica metallo
Indicaz. specifiche:	
Funzionamento- Allestimento:	Il ventilatore e' costituito da un involucro esterno che custodisce i meccanismi di funzionamento dell'apparecchio cui si connette, nella parte frontale, l'elemento dotato di pale per la ventilazione.
Varianti:	

Misure	
Unità:	mm
Altezza:	200
Larghezza:	130
Profondità:	180
Diametro:	
Lunghezza:	
Spessore:	
Peso:	
Varie:	

DATI ANALITICI (DESCRIZIONE E ISCRIZIONI)

Descrizione dell'opera:	Ventilatore con base triangolare e corpo cilindrico ripiegato alla cui estremita' sono congiunte delle piccole pale di colore giallo.	
Stato di Conservaz.:	Buono	Iscrizioni e Stemmi
Ind. spec.:	graffi, abrasioni, ossidazione delle parti in metallo, depositi organici sulla superficie.	Tecnica di scrittura:
Modalità di conservaz.:	Pulitura periodica dell'oggetto con panno asciutto in microfibra	Posizione:
		Trascrizione:
		Classe di appartenenza:
		Identificazione:
		Posizione:
		Notizie storico-critiche:
		a impressione
		Sulla base
		Hurricane

RESTAURI

FONTE DOCUMENTI DI RIFERIMENTO

Documentazione	
Genere:	doc. esistente
Tipo:	Fotografia colore
Autore:	Mimmo Jodice
Data:	1990/00/00
Ente Proprietario:	fondazione Plart
Collocazione:	Deposito
Cod. identificativo:	Venere 457-A
Note:	Primo piano
Formato:	108x85

Documentazione	
Genere:	doc. allegata
Tipo:	Diapositiva colore
Autore:	Mimmo Jodice
Data:	1990/00/00
Ente Proprietario:	Fondazione Plart
Collocazione:	Deposito
Cod. identificativo:	Venere 457-B
Note:	Primo piano
Formato:	60x60

BIBLIOGRAFIA

Genere:	Bibliografia specifica
Autore:	AA.VV.
Anno di ediz.:	1990
Sigla per citazione:	00000001
Citazione completa:	p. 255, A. Tecce, N. Vitale (a cura di), In Plastica, Electa Napoli, Napoli, 1990.

MOSTRE

Titolo:	In Plastica
Luogo:	Napoli, Museo Pignatelli
Data:	1990

Titolo:	Plástico, Formas e cores dos materiais sintéticos
---------	---

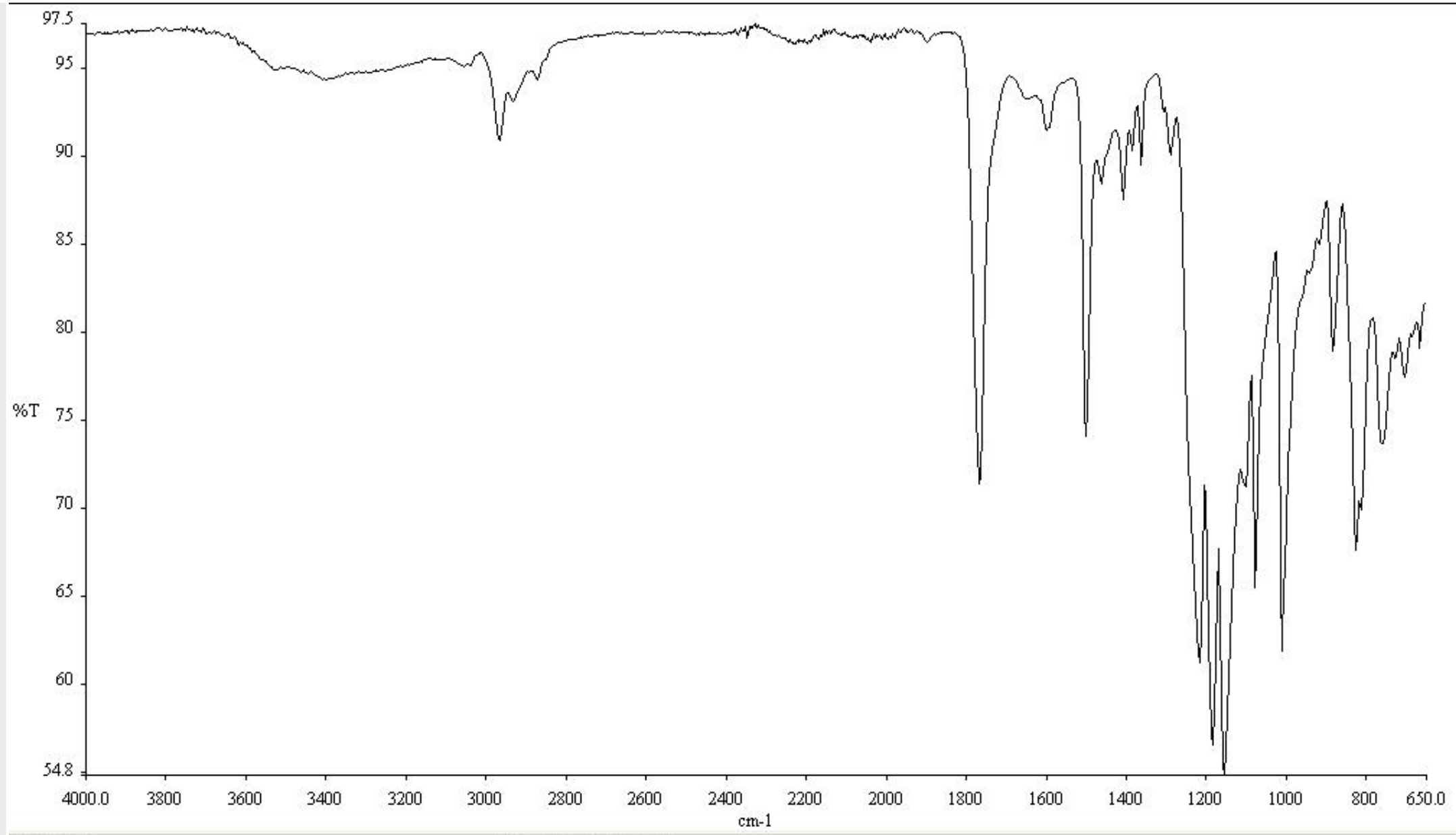
SPECIFICHE DI ACCESSO AI DATI - COMPILAZIONE E ANNOTAZ.

Specifiche
Profilo di accesso: [lim.privacy e tutela]
Motivazione:
Annotazioni
Osservazioni:

Compilazione
Data: 2010
Nome: Di Pasqua Giuseppina
Funzionario resp.le:

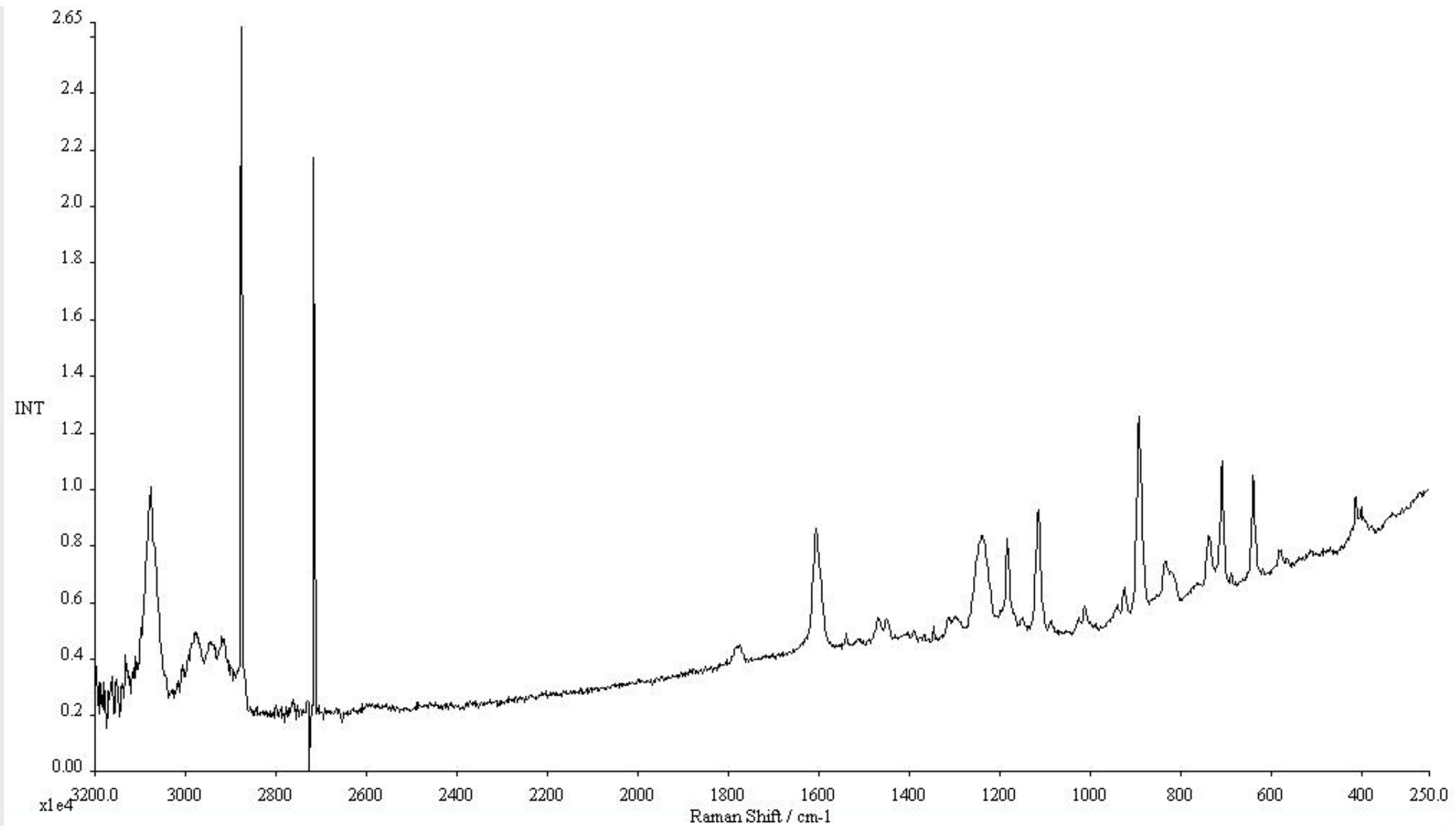
DIAGNOSTICA STRUMENTALE

Spettroscopia FTIR:



inv 802.sp

Elica gialla - Policarbonato



inv 802.sp

Elica - Policarbonato