

INFORMAZIONI GENERALI (CODICI - RELAZIONI - DEF. CULTURALE OGGETTO)

<p>Codice int.: 1162 Tipo scheda: OAC Livello Ricerca: I Cod. Univoco: Codice regione: 15 Campania Num.cat. gen.: Ente schedatore: Ente schedatore: Fondazione Plart Ente competente: R15</p> <p>Relazioni, Livello: Codice bene radice: Cod. bene comp.te: Tipo relazione: Tipo scheda: Codice bene:</p>	<p>Autore, nome: Maurer, Ingo Dati Anagrafici: 1932 Reichenau Island/vivente Sigla per citazione: 00000051 Altri Autori, nome: non disponibile Ruolo: non disponibile Denom. amb. prod.: non disponibile Rif.to all'intervento: non disponibile Editore, nome: non disponibile Ruolo: Data edizione: Luogo: Committenza, nome: Data: Circostanza:</p>	<p>Oggetto: Definizione: Lampada da tavolo Denominazione: non disponibile Quantità, numero: Numero d'ordine: Soggetto: identif.: Titolo:</p>
---	--	---



LOCALIZZAZIONE - COLLOCAZIONE - UBICAZIONE E INV. MUSEO - CRONOLOGIA

<p>Local. Geografica Provincia: NA Comune: Napoli</p> <p>Collocaz. specifica Tipologia: Fondazione Qualificazione: Privato Denominazione: Plart, Plastiche e arte di Maria PiaIncutti - Paliotto Denom. s. v.: Via Martucci, 48 Denom. raccolta: Collezione privata Incutti Paliotto Specifiche: Deposito</p>

<p>Ubicazione Numero inv. Museo: Data: Collocazione: Stima: Data stima:</p> <p>Cronologia Secolo: Da: Validità:</p>	<p>Inv.329 2008 Scaf.H p.1</p> <p>XX 1970/01/01 ca.</p>
---	--

Sito internet:

A: 1979/12/31
Validità: ca.

DATI TECNICI - MATERIALI - ALLESTIMENTI

Dati tecnici	
Mat., tecniche, strumentazione:	Polistirene
Indicaz. specifiche:	
Funzionamento- Allestimento:	La lampada e' costituita da due elementi con profilo convesso posti simmetricamente rispetto al diametro e congiunti tra loro da un meccanismo ad incastro semplice.
Varianti:	

Misure	
Unità:	mm
Altezza:	600
Larghezza:	
Profondità:	
Diametro:	300
Lunghezza:	
Spessore:	
Peso:	
Varie:	

DATI ANALITICI (DESCRIZIONE E ISCRIZIONI)

Descrizione dell'opera:	Lampada di colore bianco con corpo ovoidale ed ampie baccellature che percorrono verticalmente la superficie della lampada	
Stato di Conservaz.:	Discreto	Iscrizioni e Stemmi
Ind. spec.:	Depositi di sostanse organiche sulla superficie; Ingiallimento; il filo elettrico risulta reciso	Tecnica di scrittura:
Modalità di conservaz.:	Pulitura periodica dell'oggetto mediante l'uso di un panno asciutto in microfibra e con pennelli a setola morbida	Posizione: non disponibile
		Trascrizione: non disponibile
		Classe di appartenenza:
		Identificazione: Non disponibile
		Posizione:
		Notizie storico-critiche:

RESTAURI

FONTE DOCUMENTI DI RIFERIMENTO

Documentazione	
Genere:	doc. esistente
Tipo:	Fotografia colore
Autore:	MImmo Jodice
Data:	1990
Ente Proprietario:	Fondazione Plart
Collocazione:	Deposito
Cod. identificativo:	Venere 152-A
Note:	Primo piano
Formato:	118x85
Documentazione	
Genere:	doc. esistente
Tipo:	Diapositiva colore
Autore:	MImmo Jodice
Data:	1990
Ente Proprietario:	Fondazione Plart
Collocazione:	Deposito
Cod. identificativo:	Venere 152-B
Note:	Primo piano
Formato:	60x60
Documentazione	
Genere:	doc. allegata
Tipo:	Fotografia digitale
Autore:	
Data:	2009/00/00
Ente Proprietario:	
Collocazione:	
Cod. identificativo:	Plart329
Note:	
Formato:	

BIBLIOGRAFIA

Genere:	Bibliografia specifica
Autore:	AA.VV.
Anno di ediz.:	1990
Sigla per citazione:	00000001
Citazione completa:	p.205, A. Tecce, N. Vitale (a cura di), In Plastica, Electa Napoli, Napoli, 1990.

MOSTRE

Titolo:	In Plastica
Luogo:	Napoli, Museo Pignatelli
Data:	1990

Titolo:	Plástico, Formas e cores dos materiais sintéticos
Luogo:	San Paolo Del Brasile, Fundacao Armando Alvares Panteado
Data:	2002

SPECIFICHE DI ACCESSO AI DATI - COMPILAZIONE E ANNOTAZ.


Specifiche

Profilo di accesso: [lim.privacy e tutela]
Motivazione:

Annotazioni

Osservazioni:

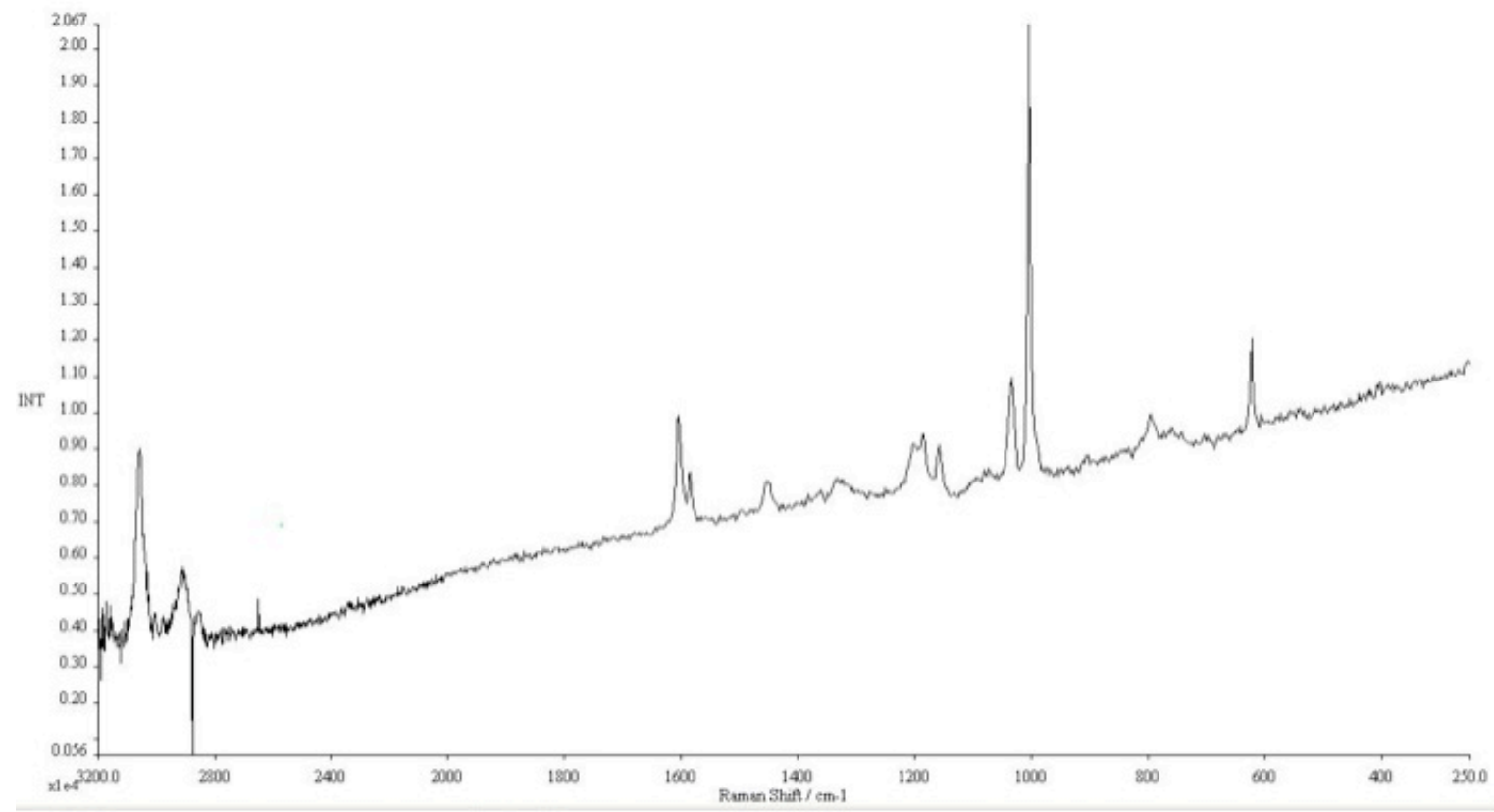
DIAGNOSTICA STRUMENTALE

Spettroscopia FTIR: 

SpettroscopiaRAMAN:

Compilazione

Data: 2009
Nome: Di Pasqua Giuseppina
Funzionario resp.le:



Inv. 329 Lampada da tavolo – Polistirene
Data indagine maggio 2009