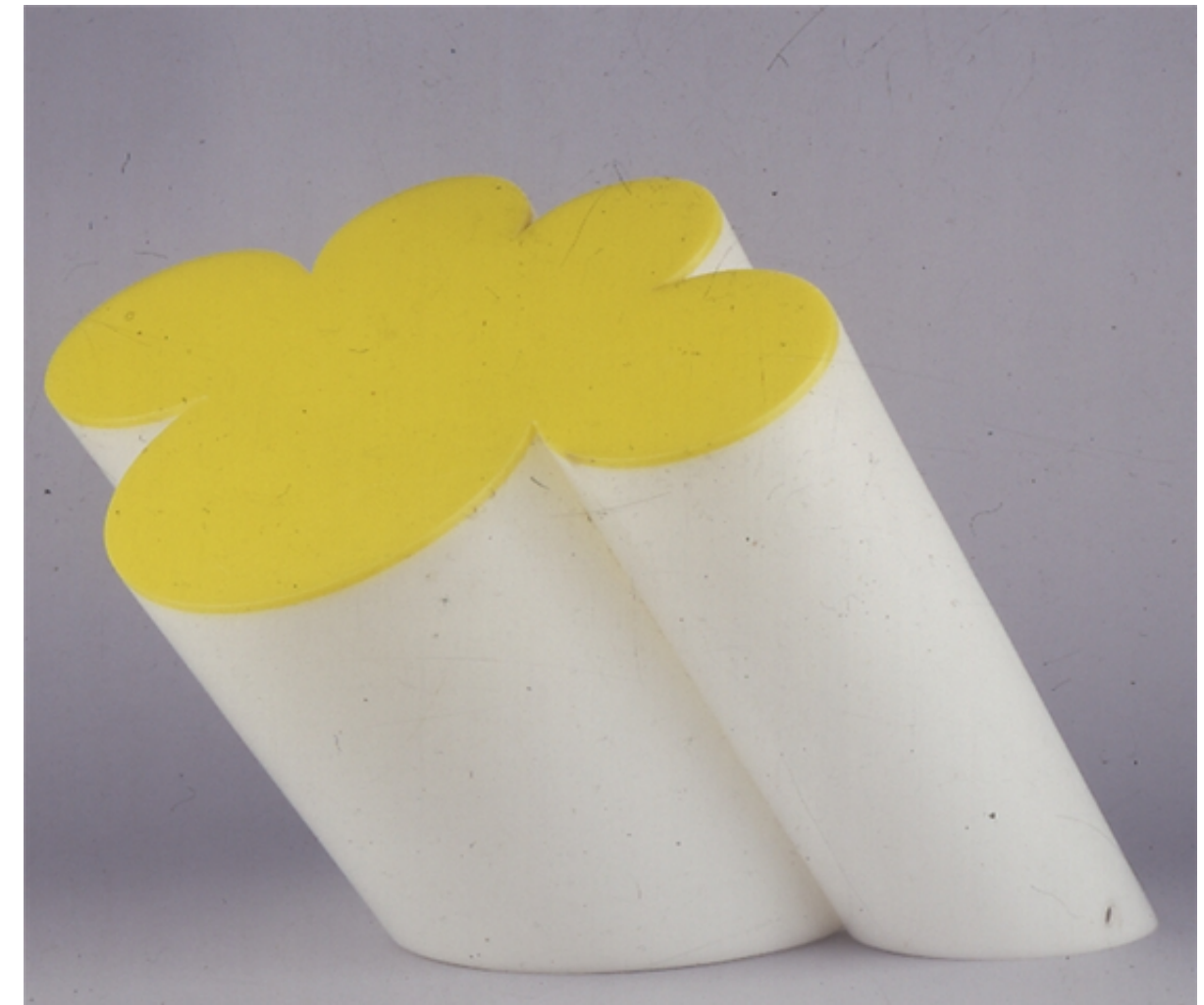


INFORMAZIONI GENERALI (CODICI - RELAZIONI - DEF. CULTURALE OGGETTO)

<p><b>Codice int.:</b> 794  <b>Tipo scheda:</b> OAC  <b>Livello Ricerca:</b> I  <b>Cod. Univoco:</b>  <b>Codice regione:</b> 15 Campania  <b>Num.cat. gen.:</b>  <b>Ente schedatore:</b>  <b>Ente schedatore:</b> Fondazione Plart  <b>Ente competente:</b> R15</p> <p><b>Relazioni, Livello:</b>  <b>Codice bene radice:</b>  <b>Cod. bene comp.te:</b>  <b>Tipo relazione:</b>  <b>Tipo scheda:</b>  <b>Codice bene:</b></p>	<p><b>Autore, nome:</b> Superstudio  <b>Dati Anagrafici:</b> 1966  <b>Sigla per citazione:</b> 00000001  <b>Altri Autori, nome:</b> non disponibile  <b>Ruolo:</b> non disponibile  <b>Denom. amb. prod.:</b> Poltronova  <b>Rif.to all'intervento:</b> Produzione  <b>Editore, nome:</b> Non disponibile  <b>Ruolo:</b>  <b>Data edizione:</b>  <b>Luogo:</b>  <b>Committenza, nome:</b>  <b>Data:</b>  <b>Circostanza:</b></p> <p><b>Oggetto:</b>  <b>Definizione:</b> Lampda da tavolo  <b>Denominazione:</b> Passiflora  <b>Quantità, numero:</b>  <b>Numero d'ordine:</b>  <b>Soggetto: identif.:</b>  <b>Titolo:</b></p>
--	--



LOCALIZZAZIONE - COLLOCAZIONE - UBICAZIONE E INV. MUSEO - CRONOLOGIA

<p><b>Local. Geografica</b>  <b>Provincia:</b> NA  <b>Comune:</b> Napoli</p> <p><b>Collocaz. specifica</b>  <b>Tipologia:</b> Fondazione  <b>Qualificazione:</b> Privato  <b>Denominazione:</b> Plart, Plastiche e arte di Maria PiaIncutti - Paliotto  <b>Denom. s. v.:</b> Via Martucci, 48  <b>Denom. raccolta:</b> Collezione privata Incutti Paliotto  <b>Specifiche:</b> Deposito  <b>Sito internet:</b></p>
--

<p><b>Ubicazione</b>  <b>Numero inv. Museo:</b> Inv.283  <b>Data:</b> 2008  <b>Collocazione:</b> Scaf.Ep.1  <b>Stima:</b>  <b>Data stima:</b></p> <p><b>Cronologia</b>  <b>Secolo:</b> XX  <b>Da:</b> 1968/01/01  <b>Validità:</b> ca.  <b>A:</b> 1968/12/31  <b>Validità:</b> ca.</p>
--

DATI TECNICI - MATERIALI - ALLESTIMENTI

<b>Dati tecnici</b>	
Mat., tecniche, strumentazione:	Polimetilmetacrilato (PMMA)
Indicaz. specifiche:	
Funzionamento- Allestimento:	Lampada costituita da un corpo cavo posto obliquamente
Varianti:	

<b>Misure</b>	
Unità:	mm
Altezza:	
Larghezza:	
Profondità:	
Diametro:	
Lunghezza:	293
Spessore:	
Peso:	
Varie:	

## DATI ANALITICI (DESCRIZIONE E ISCRIZIONI)

Descrizione dell'opera:	Lampada con alzato in obliquo di colore bianco e superficie frontale gialla polilobata a guisa di fiore.
Stato di Conservaz.:	Discreto
Ind. spec.:	Graffi, depositi di sostanze organiche sulla superficie
Modalità di conservaz.:	Pulitura periodica dell'oggetto con un panno asciutto in microfibra

<b>Iscrizioni e Stemmi</b>	
Tecnica di scrittura:	
Posizione:	
Trascrizione:	non disponibile
Classe di appartenenza:	
Identificazione:	
Posizione:	non disponibile
Notizie storico-critiche:	

## RESTAURI

## FONTI DOCUMENTI DI RIFERIMENTO

<b>Documentazione</b>	
Genere:	doc. esistente
Tipo:	Fotografia colore
Autore:	Mimmo Jodice
Data:	1990/00/00
Ente Proprietario:	Fondazione Plart
Collocazione:	Deposito
Cod. identificativo:	Venere 32-A
Note:	Primo piano veduta laterale
Formato:	150x100

<b>Documentazione</b>	
Genere:	doc. allegata
Tipo:	Diapositiva colore
Autore:	Mimmo Jodice
Data:	1990/00/00
Ente Proprietario:	Fondazione Plart
Collocazione:	Deposito
Cod. identificativo:	venere 32-B
Note:	Primo piano veduta laterale
Formato:	60x60

## BIBLIOGRAFIA

Genere:	Bibliografia specifica
Autore:	AA.VV.
Anno di ediz.:	1990
Sigla per citazione:	00000001
Citazione completa:	p.186, A. Tecce, N. Vitale (a cura di), In Plastica, Electa Napoli, Napoli, 1990.

Genere:	Bibliografia di confronto
Autore:	AA.VV.
Anno di ediz.:	1981
Sigla per citazione:	00000005
Citazione completa:	p.152, D. baroni, L'oggetto Lampada Forma e funzione, Electa, Milano, 1981

## MOSTRE

\_\_\_\_\_

Titolo: In Plastica  
Luogo: Napoli, Museo Pignatelli  
Data: 1990

Titolo: Plástico, Formas e cores dos materiais sintéticos  
Luogo: San Paolo Del Brasile, Fundacao Armando Alvares Panteado  
Data: 2002

**SPECIFICHE DI ACCESSO AI DATI - COMPILAZIONE E ANNOTAZ.**

**Specifiche**

Profilo di accesso: [lim.privacy e tutela]  
Motivazione:

**Annotazioni**

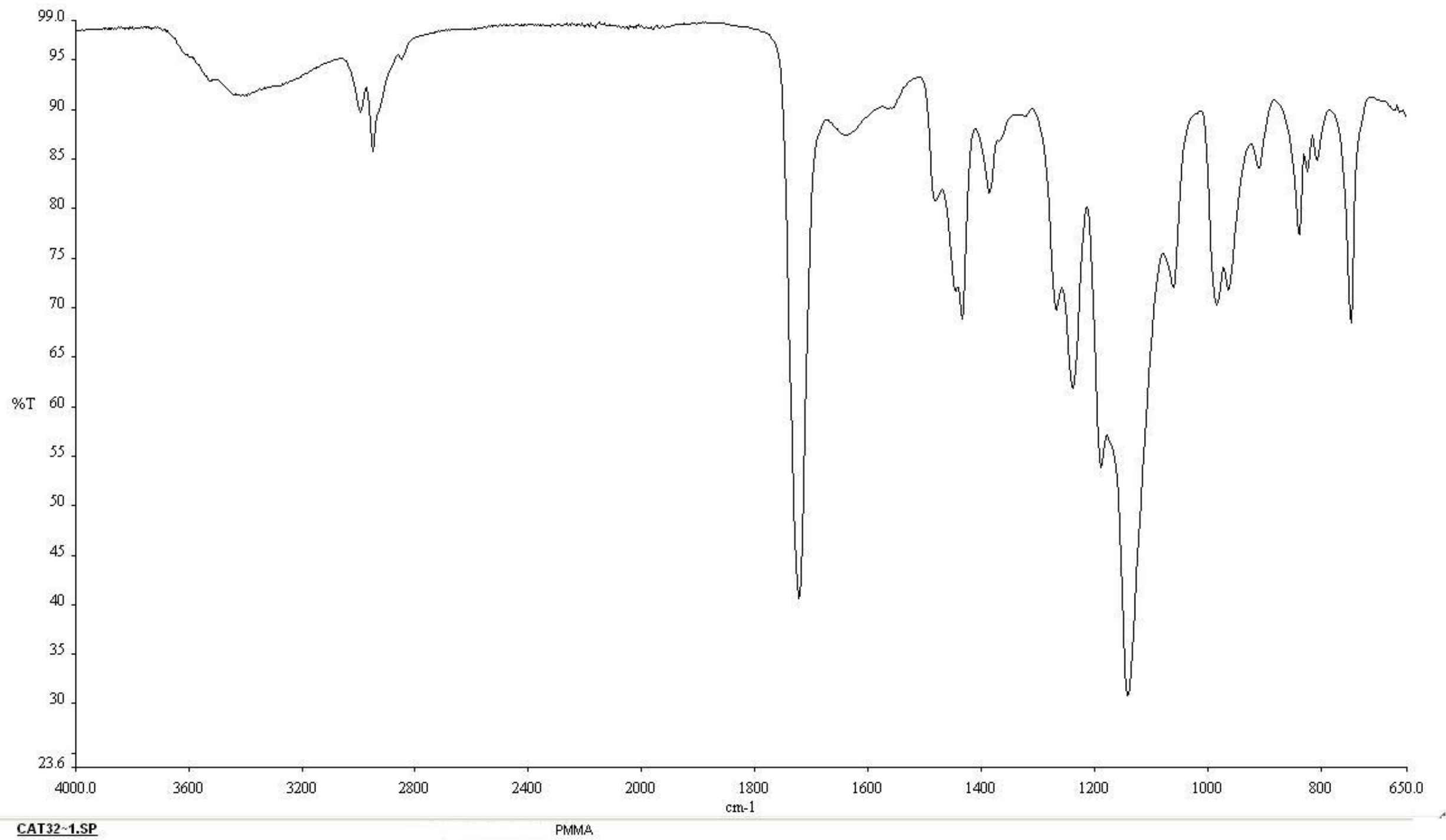
Osservazioni:

**DIAGNOSTICA STRUMENTALE**

Spettroscopia FTIR:

**Compilazione**

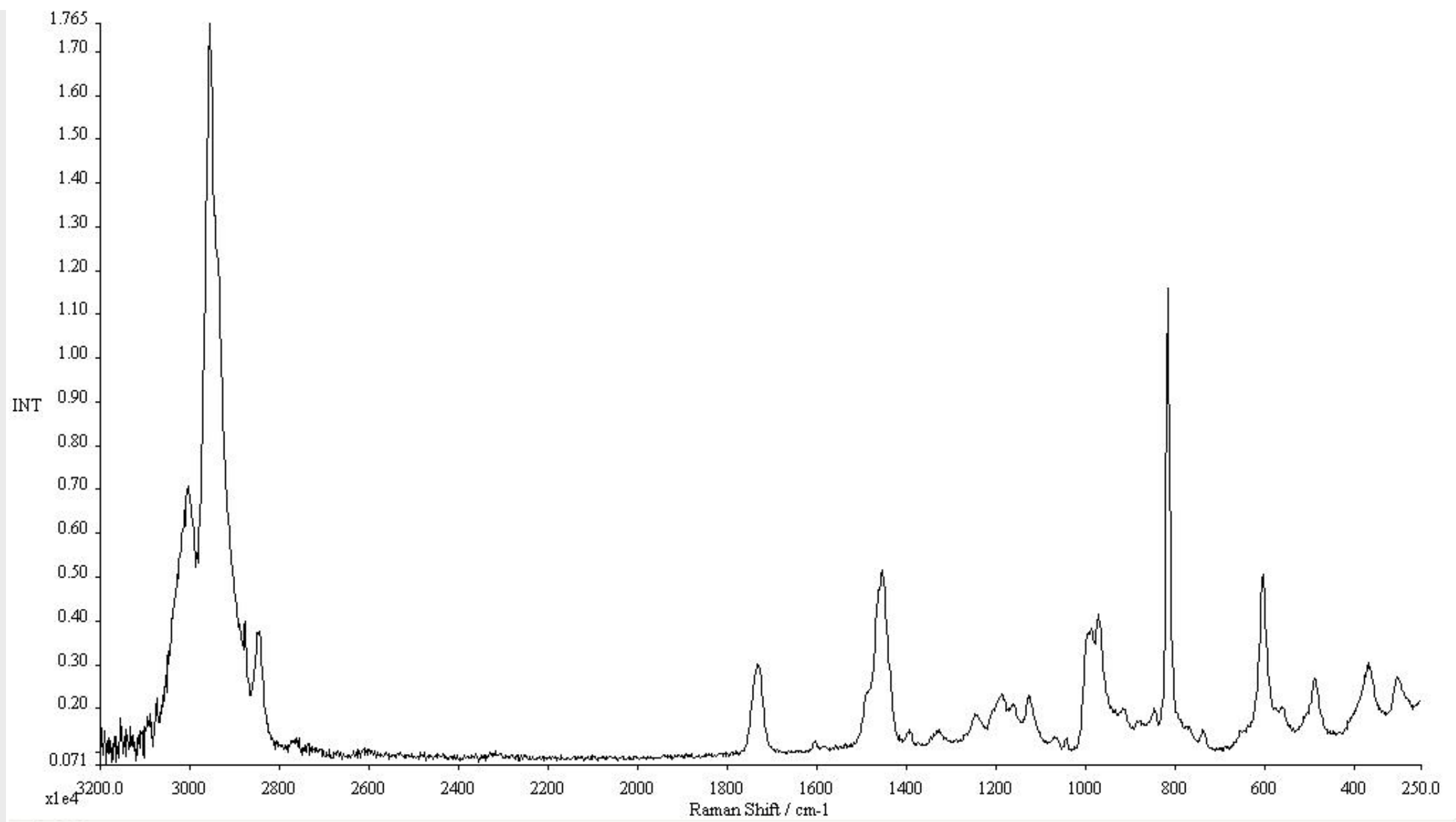
Data: 2009  
Nome: Di Pasqua Giuseppina  
Funzionario resp.le:



CAT32-1.SP

PMMA

SpettroscopiaRAMAN:



inv 283.sp

PMMA